

**ELKO EP, s.r.o.**  
 Palackého 493  
 769 01 Holešov, Vsetuly  
 Czech Republic  
 Tel.: +420 573 514 211  
 e-mail: elko@elkoep.com  
 www.elkoep.com

Made in Czech Republic

02-6/2017 Rev.: 0



## MR-41 MR-42

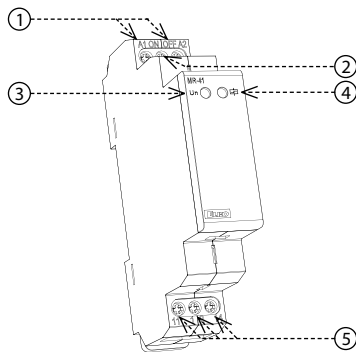
### Relee de impuls



#### Caracteristici

- relee de impuls, controlate prin întrerupătoare din mai multe locații, reprezintă un înlocuitor practic pentru întrerupătoarele în 3 sensuri (Nr.6) și comutatoare „cross-bar” (No.7)
- mulțumită butonului de control (nr. nelimitat, contact în paralel cu 2 fire), instalația va fi mai transparentă și montarea va fi mai rapidă
- releele MR-41/42 vor păstra starea în care sunt în cazul în care rămân fără tensiune și vor prelua starea originală la recuplarea tensiunii
- MR-41 - contacte de ieșire: 1x contact comutator 16 A
- MR-42 - opțiuni - 2x contacte paralele sau numărător binar
  - selectarea funcției cu jumperi între B1 - B2
  - contacte de ieșire: 2x contact comutator 16 A
- tensiunea de alimentare AC 230 V sau AC/DC 12 - 240 V
- 1-MODUL, Montabil pe șină DIN

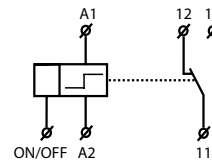
#### Descriere



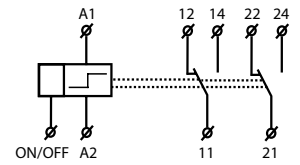
1. Terminalele pentru alimentare
2. Contact de control
3. Indicare relee alimentat
4. Indicare relee ieșire
5. Contacte de ieșire

#### Simbol

MR-41

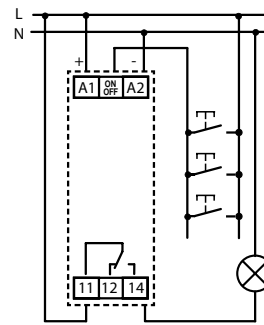


MR-42

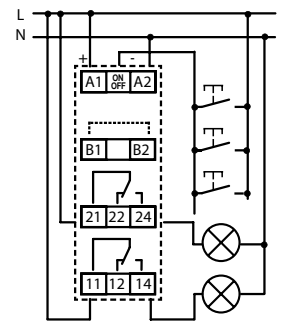


#### Conexiune

MR-41



MR-42



Tipul sarcinii	 cos φ ≥ 0.95	AC2	AC3	AC5a necompensata	AC5a compensata	AC5b	AC6a	AC7b	AC12
Mat. contactelor AgSnO <sub>2</sub> , contacte 16A	250V / 16A	250V / 5A	250V / 3A	230V / 3A (690VA)	230V / 3A (690VA) capacitatea max.pt compensare C=14uF	1000W	x	250V / 3A	x
Tipul sarcinii	AC13	AC14	AC15	DC1	DC3	DC5	DC12	DC13	DC14
Mat. contactelor AgSnO <sub>2</sub> , contacte 16A	x	250V / 6A	250V / 6A	24V / 10A	24V / 3A	24V / 2A	24V / 6A	24V / 2A	x

## MR-41 MR-42

Număr de funcții:	1	2
Terminalele pentru alimentare:	A1 - A2	
Tensiunea de alimentare:	AC/DC 12 - 240 V (AC 50 - 60 Hz)	
Consum (max.):	AC 0.17 - 3 VA / DC 0.1 - 1.2 W	AC 0.17 - 12 VA / DC 0.11 - 1.9 W
Tensiunea de alimentare:	AC 230 V / 50 - 60 Hz	
Consum (aparent / pierdere):	AC max. 12 VA / 1.2 W	AC max. 12 VA / 1.9 W
Max. puterea dispersată (Un + terminalele):	3 W	4.5 W
Toleranța la tensiunea de alimentare:	-15 %; +10 %	
Indicare releu alimentat:	LED verde	

## Ieșiri

Număr de contacte:	1x contact comutator (AgSnO <sub>2</sub> )	2x contact comutator (AgSnO <sub>2</sub> )
Intensitate:	16 A / AC1	
Decuplare:	4000 VA / AC1, 384 W / DC	
Curentul de vârf:	30 A / < 3 s	
Tensiunea de cuplare:	250 V AC / 24 V DC	
Indicare releu ieșire activ:	LED roșu	
Durata de viață mecanică:	3x10 <sup>7</sup>	
Durata de viață electrică (AC1):	0.7x10 <sup>5</sup>	

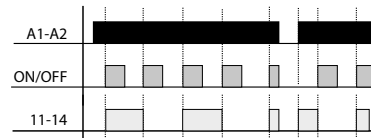
## Control

Consumption of input:	AC 0.025 - 0.2 VA / DC 0.1 - 0.7 W (UNI), AC 0.53 VA (AC 230 V)
Încărcare între A2-ON/OFF:	Da
Terminale de comandă:	A1 - ON/OFF
Lămpi glimm:	Nu (UNI), Da (230 V)
Cantitatea maxima de lampi conectate la input:	UNI - lămpi nu se pot conect, 230 V - numarul maxim este de 5 buc. (masurata cu o lampa luminoasa de 0.68 mA / 230 V AC)
Impulse length:	min. 25 ms / max. nelimitat

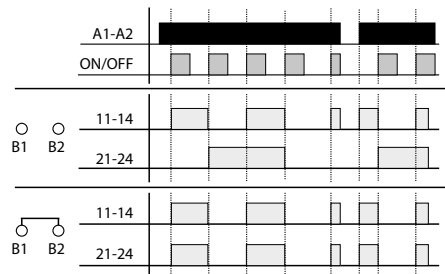
## Alte informatii

Temperatura de funcționare:	-20.. 55 °C	
Temperatura de depozitare:	-30.. 70 °C	
Tensiunea maximă:	4 kV (alimentare-ieșire)	
Poziția de funcționare:	orice poziție	
Montaj / șină DIN:	Șină DIN EN 60715	
Grad de protecție:	IP40 din panoul frontal / IP20 terminalele	
Categoria supratensiune:	III.	
Grad de poluare:	2	
Secț. max. a conductorului (mm <sup>2</sup> ):	conductor max. 1x 2.5, max. 2x 1.5 / cu izolație max. 1x 2.5	
Dimensiuni:	90 x 17.6 x 64 mm	
Masa:	(UNI) - 64 g, (230) - 61 g	(UNI) - 88 g, (230) - 85 g
Standarde de calitate:	EN 61810-1, EN 61010-1	

MR-41



MR-42



## Avertizare

Dispozitivul este constituit pentru racordare la rețea de tensiune monofazată 230 V sau AC/DC 12 - 240 V și trebuie instalat conform instrucțiunilor și a normelor valabile în țara respectivă. Instalarea, racordarea, exploatarea o poate face doar persoana cu calificare electrotehnică, care a luat la cunoștință modul de utilizare și cunoaște funcțiile dispozitivului. Dispozitivul este prevăzut cu protecție împotriva vârfurilor de supratensiune și a întreruperilor din rețeaua de alimentare. Pentru asigurarea acestor funcții de protecție trebuie să fie prezente în instalație mijloace de protecție compatibile de nivel înalt (A, B, C) și conform normelor asigurate protecția contra perturbațiilor ce pot fi datorate de dispozitivele conectate (contactoare, motoare, sarcini inductive). Înainte de montarea dispozitivului vă asigurați că instalația nu este sub tensiune și întrerupătorul principal este în poziția „DECONNECTAT”. Nu instalați dispozitivul la instalații cu perturbări electromagnetice mari. La instalarea corectă a dispozitivului asigurați o circulație ideală a aerului astfel încât, la o funcționare îndelungată și o temperatură a mediului ambiant mai ridicată să nu se depășească temperatura maximă de lucru a dispozitivului. Pentru instalare folosiți șurubelnița de 2 mm. Aveți în vedere că este vorba de un dispozitiv electronic și la montarea acestuia procedați ca atare. Funcționarea fără probleme a dispozitivului depinde și de modul în care a fost transportat, depozitat. Dacă descoperiți existența unei deteriorări, deformări, nefuncționarea sau lipsa unor părți componente, nu instalați acest dispozitiv și reclamați-l la vânzător. Dispozitivul poate fi demontat după expirarea perioadei de exploatare, reciclat și după caz depozitat în siguranță.