

ООО ЭЛКО ЭП РУС

4-я Тверская-Ямская 33/39
125047 Москва, Россия
Тел.: +7 (499) 978 76 41
эл. почта: elko@elkoep.ru, www.elkoep.ru

ТОВ ЕЛКО ЕП УКРАЇНА

вул. Сирецька 35
04073 Київ, Україна
Тел.: +38 044 221 10 55
эл. почта: info@elkoep.com.ua, www.elkoep.ua

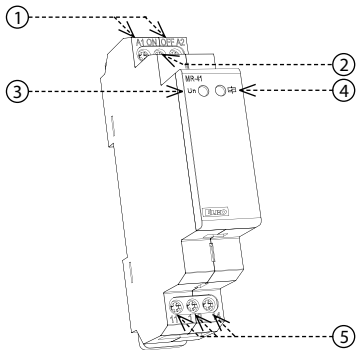
Made in Czech Republic

02-6/2017 Rev.: 0


MR-41
MR-42
Реле памяти

Характеристика

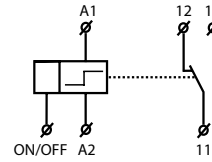
- запоминающие (импульсные) переключатели с управляющими кнопками для регулирования освещения с нескольких позиций -практичная замена переменных (№6) и крестообразных (№7) переключателей
- благодаря управлению кнопками (неогранич. кол-во, параллельно подключение по 2 провод.), монтаж устройства абсолютно прост и удобен
- реле MR-41/42 сохраняет в памяти свое состояние после выпадения питания. При выпадении питания реле всегда выключено, но при обновлении питания автоматически вернется в исходное состояние
- MR-41 - выходной контакт: 1x переключающий 16 A
- MR-42 - возможность выбора - 2x параллельный контакт или втрое шаговое реле
 - выбор функции реализуется спойкой (спойка B1 - B2)
 - выходной контакт: 2x переключающий 16 A
- напряжение питания: AC 230 V или AC/DC 12 - 240 V
- в исполнении 1-модуль, крепление на DIN рейку, управляющие кнопки

Описание устройства


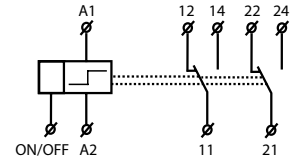
1. Клеммы подачи напряжения
2. Управляющий вход
3. Индикация питания
4. Индикация выхода
5. Клеммы вывода

Схема

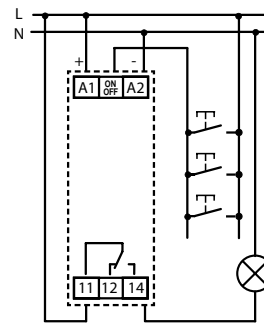
MR-41



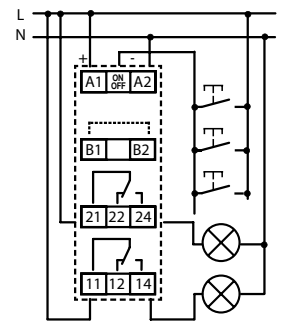
MR-42


Подключение

MR-41



MR-42



Нагрузка	 cos φ ≥ 0.95 AC1	AC2	AC3	AC5a некомпенсированное	AC5a компенсированное	AC5b	AC6a	AC7b	AC12
Материал контакта AgSnO ₂ , контакт 16A	250V / 16A	250V / 5A	250V / 3A	230V / 3A (690VA)	230V / 3A (690VA) до макс. выхода C=14uF	1000W	x	250V / 3A	x
Нагрузка	AC13	AC14	AC15	DC1	DC3	DC5	DC12	DC13	DC14
Материал контакта AgSnO ₂ , контакт 16A	x	250V / 6A	250V / 6A	24V / 10A	24V / 3A	24V / 2A	24V / 6A	24V / 2A	x

MR-41 MR-42

Количество функций:	1	2
Питание:	A1 - A2	
Напряжение питания:	AC/DC 12 - 240 V (AC 50 - 60 Гц)	
Мощность (макс.):	UNI AC 0.17 - 3 VA / DC 0.1 - 1.2 W	AC 0.17 - 12 VA / DC 0.11 - 1.9 W
Напряжение питания:	AC 230 V / 50 - 60 Гц	
Мощность (кажущаяся / теряемая):	AC макс. 12 VA / 1.2 W	AC макс. 12 VA / 1.9 W
Макс. теряемая мощность (Un + клеммы):	3 W	4.5 W
Допуск напряжения питания:	-15 %; +10 %	
Индикация питания:	зеленый LED	

Выход

Количество контактов:	1x переключ. (AgSnO ₂)	2x переключ. (AgSnO ₂)
Номинальный ток:	16 A / AC1	
Замыкающая мощность:	4000 VA / AC1, 384 W / DC	
Пиковый ток:	30 A / < 3 с	
Замыкающее напряжение:	250 V AC / 24 V DC	
Индикация выхода:	красный LED	
Механическая жизненность:	3x10 ⁷	
Электрическая жизненность:	0.7x10 ⁵	

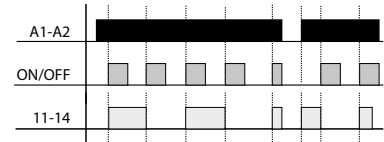
Управление

Мощность управл. входа:	AC 0.025 - 0.2 VA / DC 0.1 - 0.7 W (UNI), AC 0.53 VA (AC 230 V)
Подключ. нагрузки между A2-ON/OFF:	Да
Клеммы управления:	A1 - ON/OFF
Подключение светодиодов:	Нет (UNI), Да (230 V)
Максимальное кол-во подкл. светодиодов на вход управления:	UNI - нельзя подкл. газоразр. лампы, 230 V - макс. 5 шт. (замеры со светодиодом 0.68 mA / 230 V AC)
Длина управляющего импульса:	мин. 25 мс / макс. не ограничена

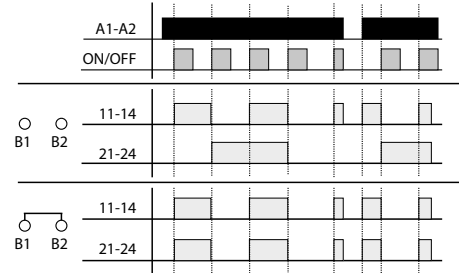
Другие параметры

Рабочая температура:	-20.. 55 °С	
Складская температура:	-30.. 70 °С	
Электрическая прочность:	4 кV (питание - выход)	
Рабочее положение:	произвольное	
Крепление:	DIN рейка EN 60715	
Защита:	IP40 со стороны лицевой панели / IP20 клеммы	
Категория перенапряжения:	III.	
Степень загрязнения:	2	
Сечение подключ. проводов (мм ²):	макс. 1x 2.5, макс. 2x 1.5 / с изоляцией макс. 1x 2.5	
Размер:	90 x 17.6 x 64 мм	
Вес:	(UNI) - 64 Гр., (230) - 61 Гр.	(UNI) - 88 Гр., (230) - 85 Гр.
Соответствующие нормы:	EN 61810-1, EN 61010-1	

MR-41



MR-42



Внимание

Устройство предназначено для подключения к 1-фазной сети 230 V или AC/DC 12 - 240 V, должно быть установлено в соответствии с указаниями и нормами, действующими в стране использования. Монтаж изделия должен быть произведен с учетом инструкций и нормативов данной страны. Монтаж, подключение, настройку и обслуживание может проводить специалист с соответственной электротехнической квалификацией, который пристально изучил эту инструкцию применения и функции изделия. Автомат оснащен защитой от перегрузок и посторонних импульсов в подключенной цепи. Для правильного функционирования этих охран при монтаже дополнительно необходима охрана более высокого уровня (А, В, С) и нормативно обеспеченная защита от помех коммутирующих устройств (контакторы, моторы, индуктивные нагрузки и т.п.). Перед монтажом необходимо проверить не находится ли устанавливаемое оборудование под напряжением, а основной выключатель должен находится в положении "Выкл." Не устанавливайте реле возле устройств с электромагнитным излучением. Для правильной работы изделие необходимо обеспечить нормальной циркуляцией воздуха таким образом, чтобы при его длительной эксплуатации и повышении внешней температуры не была превышена допустимая рабочая температура. При установке и настройке изделия используйте отвертку шириной до 2 мм. к его монтажу и настройкам приступайте соответственно. Монтаж должен производиться, учитывая, что речь идет о полностью электронном устройстве. Нормальное функционирование изделия также зависит от способа транспортировки, складирования и обращения с изделием. Если обнаружите признаки повреждения, деформации, неисправности или отсутствующую деталь - не устанавливайте это изделие, а пошлите на рекламацию продавцу. С изделием по окончании его срока использования необходимо поступать как с электронными отходами.